

Danh mục lĩnh vực, vị trí

THU HÚT ĐẦU TƯ



Ninh Bình, năm 2022

Danh mục lĩnh vực, vị trí

THU HÚT ĐẦU TƯ



- 1 - KCN Phú Long
- 2 - KCN Gián Khẩu II
- 3 - KCN Tam Điệp II
- 4 - Khu Công viên Động vật hoang dã Quốc gia tại tỉnh Ninh Bình
- 5 - Quần thể sinh thái Vân Long
- 6 - Khu Du lịch Kênh Gà - Vân Trình
- 7 - Tổ hợp thương mại, dịch vụ, vui chơi giải trí phía Tây tỉnh Ninh Bình
- 8 - Khu Công viên chủ đề, sinh thái nghỉ dưỡng cao cấp
- 9 - Tổ hợp đô thị, thương mại, dịch vụ, vui chơi giải trí núi Cánh Diều
- 10 - Khu du lịch sinh thái nghỉ dưỡng Resort
- 11 - Các dự án nằm ở vùng đệm và phụ cận khu di sản thiên nhiên văn hóa thế giới Quần thể Danh thắng Tràng An
- 12 - Khu Đô thị phía Bắc ven sông Đáy
- 13 - Khu Đô thị dịch vụ sinh thái, văn hóa, lịch sử và nghỉ dưỡng.
- 14 - Khu liên hợp sản xuất, chế biến nông nghiệp công nghệ cao theo Tiêu chuẩn nhật bản và cung cấp các dịch vụ phát triển nông nghiệp





Đội Phú Long, Nho Quan

01 KHU CÔNG NGHIỆP PHÚ LONG

Xã Phú Long, huyện Nho Quan, tỉnh Ninh Bình



Trung tâm TP Hà Nội 120km
Trung tâm TP Ninh Bình 30km



Sân bay QT Nội Bài 140km
Sân bay Sao vàng 60km



Cao tốc Bắc Nam 7km
Đường Đông Tây 0km



Cảng Lạch Huyện 150km
Cảng Nghi Sơn 60km

1. Tiềm năng, lợi thế

- Nằm trong khu vực trung tâm của Tứ giác phát triển Hà Nội - Hải Phòng - Quảng Ninh - Thanh Hoá, kết nối thuận tiện với Cảng Nghi Sơn (Thanh Hoá);

- Nằm trên trục đường Đông - Tây kết nối trực tiếp với đường cao tốc Bắc - Nam (cách khoảng 7km), gần đường QL1A, đường sắt Bắc - Nam;

- Nền đất đồi núi chắc chắn, thuận lợi cho thi công, tiết kiệm chi phí đầu tư.

2. Diện tích sử dụng: 600 ha

3. Tính chất thu hút

- Thu hút các Nhà đầu tư xây dựng và kinh doanh kết cấu hạ tầng khu công nghiệp.

- Ngành, lĩnh vực thu hút đầu tư:

- + Dự án công nghiệp công nghệ cao, công nghệ sạch;
- + Dự án công nghiệp phụ trợ ô tô, linh kiện điện tử;
- + Dự án chế biến nông sản công nghệ cao.

4. Hình thức đầu tư: 100% vốn Nhà đầu tư

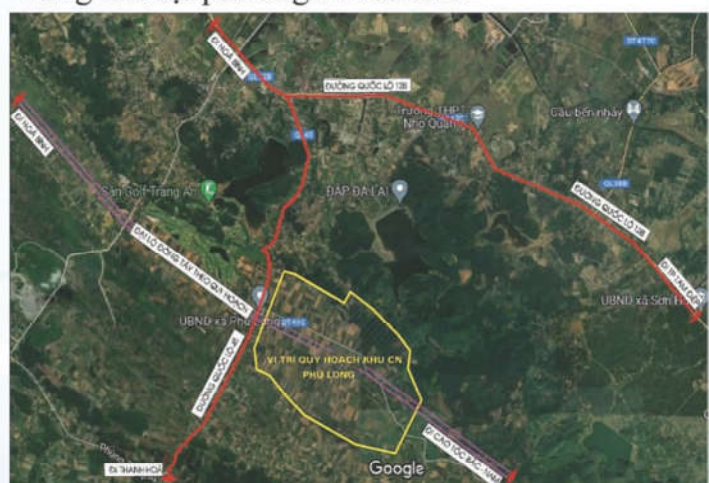
5. Tổng mức đầu tư: Nhà đầu tư đề xuất

6. Hiện trạng sử dụng đất: Toàn bộ là đất đồi núi, không có đất lúa.

7. Hiệu quả dự án

- Hình thành Khu công nghiệp với hệ thống hạ tầng kỹ thuật đồng bộ và hiện đại, thân thiện với môi trường, tối ưu hóa các tiện ích.

- Thu hút các Nhà đầu tư lớn, chọn lọc các dự án có hàm lượng khoa học, công nghệ, kỹ thuật cao, thân thiện môi trường, tạo nguồn thu bền vững cho địa phương và của tỉnh.





02 KHU CÔNG NGHIỆP GIÁN KHẨU II

các xã: Gia Phương, Gia Tân, Gia Lập và Gia Thắng, huyện Gia Viễn, tỉnh Ninh Bình



Trung tâm TP Hà Nội 80km
Trung tâm TP Ninh Bình 10km



Sân bay QT Nội Bài 120km
Sân bay Sao vàng 70km



Quốc lộ 1A 3km
Bãi Đình Ba Sao 1km



Cảng Lạch Huyện 130km
Cảng Nghi Sơn 80km

1. Tiềm năng, lợi thế

- Nằm gần quốc lộ 1A, giáp với tỉnh lộ ĐT.477, gần sông Đáy, cách Hà Nội 80 km.

- KCN Gián Khẩu I (diện tích 262ha) đã được hình thành và có Trung tâm sản xuất, lắp ráp ô tô và dịch vụ ô tô Thành Công (công suất 180 nghìn xe/năm) hoạt động có hiệu quả, đóng góp lớn cho kinh tế - xã hội của tỉnh (đóng góp gần 30% giá trị sản xuất công nghiệp toàn tỉnh và gần 60% tổng thu NSNN của tỉnh).

2. Diện tích sử dụng: 500 ha

3. Tính chất thu hút

- Thu hút các Nhà đầu tư xây dựng và kinh doanh kết cấu hạ tầng khu công nghiệp.

- Ngành, lĩnh vực thu hút đầu tư:

+ Dự án công nghiệp công nghệ cao, công nghệ sạch

+ Dự án sản xuất, lắp ráp ô tô, phụ trợ cho ngành công nghiệp sản xuất ô tô;

+ Dự án logistics phục vụ ngành công nghiệp ô tô, dịch vụ kho bãi, cảng...

4. Hình thức đầu tư: 100% vốn Nhà đầu tư

5. Tổng mức đầu tư: Nhà đầu tư đề xuất

6. Hiện trạng sử dụng đất: Chủ yếu là đất trồng lúa và một phần đất nuôi trồng thủy sản.

7. Hiệu quả dự án

- Hình thành Khu công nghiệp với hệ thống hạ tầng kỹ thuật đồng bộ và hiện đại, thân thiện với môi trường, tối ưu hóa các tiện ích.

- Thu hút các Nhà đầu tư lớn, chọn lọc các dự án có hàm lượng khoa học, công nghệ, kỹ thuật cao, thân thiện môi trường, tạo nguồn thu bền vững cho địa phương và của tỉnh.



03 KHU CÔNG NGHIỆP TAM ĐIỆP II

Xã Quang Sơn, TP Tam Điệp, tỉnh Ninh Bình



Trung tâm TP Hà Nội 120km
Trung tâm TP Ninh Bình 30km



Sân bay QT Nội Bài 140km
Sân bay Sao vàng 60km



Cao tốc Bắc Nam 0km
Quốc lộ 1A 2km



Cảng Lạch Huyện 150km
Cảng Nghi Sơn 60km

1. Tiềm năng, lợi thế: Gần Quốc lộ 1A và sát cạnh đường Cao tốc (cách nút giao Quang Sơn khoảng 2km và nút giao Mai Sơn khoảng 10km).

2. Diện tích sử dụng: 363 ha.

3. Tính chất thu hút

- Đã có nhà đầu tư đề xuất làm chủ đầu tư xây dựng và kinh doanh hạ tầng KCN, hiện Bộ Kế hoạch và Đầu tư đang lấy ý kiến thẩm định các Bộ, ngành Trung ương theo quy định.

- Ngành, lĩnh vực thu hút đầu tư:

- + Dự án công nghiệp công nghệ cao, công nghiệp sạch;
- + Dự án công nghiệp điện tử;
- + Dự án phụ trợ cho sản xuất và lắp ráp điện tử, ô tô.

4. Hình thức đầu tư: 100% vốn Nhà đầu tư

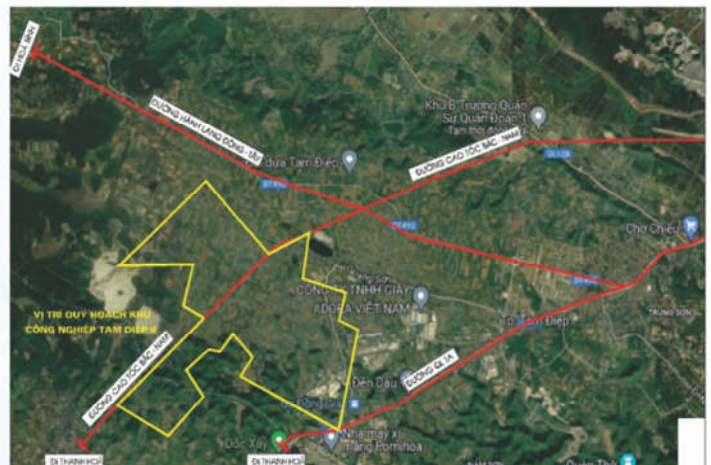
5. Tổng mức đầu tư: Nhà đầu tư đề xuất

6. Hiện trạng sử dụng đất: Toàn bộ là đất Nông trường Đồng Giao, không có đất lúa.

7. Hiệu quả dự án

- Hình thành Khu công nghiệp với hệ thống hạ tầng kỹ thuật đồng bộ và hiện đại, thân thiện với môi trường, tối ưu hóa các tiện ích.

- Thu hút các Nhà đầu tư lớn, chọn lọc các dự án có hàm lượng khoa học, công nghệ, kỹ thuật cao, thân thiện môi trường, tạo nguồn thu bền vững cho địa phương và của tỉnh.





Công viên động vật hoang dã

04 KHU CÔNG VIÊN ĐỘNG VẬT HOANG DÃ QUỐC GIA TẠI TỈNH NINH BÌNH

Xã Kỳ Phú, huyện Nho Quan, tỉnh Ninh Bình



Trung tâm TP Hà Nội 120km
Trung tâm TP Ninh Bình 30km



Sân bay QT Nội Bài 140km
Sân bay Sao vàng 60km



Cao tốc Bắc Nam 7km
Đường Đông Tây 0km



Rừng Cúc Phương 5km
Sân Golf Tràng An 3km

1. Tiềm năng, lợi thế

- Vị trí thuận lợi, nằm trên tuyến đường du lịch Bái Đính - Cúc Phương, tuyến đường Đông - Tây từ Tam Điệp đến Nho Quan, kết nối trực tiếp lên đường cao tốc Bắc - Nam (cách nút giao Quang Sơn khoảng 20km); cạnh suối khoáng nóng Cúc Phương và Sân Golf Tràng An; gần quần thể sinh thái rừng quốc gia Cúc Phương, hồ Thừng Xung;

- Đã được Thủ tướng Chính phủ phê duyệt Đề án tổng thể tại Quyết định số 154/QĐ-TTg ngày 29/01/2015;

- Hiện nay, trong khu vực đã có một số dự án có quy mô lớn với thiết kế kiến trúc cảnh quan đặc trưng đã được đầu tư cơ bản hoàn thành, chuẩn bị đi vào hoạt động như: khu resort nghỉ dưỡng cao cấp Vedana, resort Cúc Phương.

2. Diện tích sử dụng: 1.155 ha.

3. Tính chất thu hút

Đầu tư xây dựng các khu chức năng theo quy hoạch và Đề án đã được Thủ tướng Chính phủ phê duyệt với 03 lĩnh vực:

- Khách sạn cao cấp 5 sao, phục vụ 50.000 khách/năm;

- Khu trung tâm dịch vụ;

- Khu vui chơi giải trí theo chủ đề, phục vụ 5 triệu khách/năm.

4. Hình thức đầu tư: 100% vốn Nhà đầu tư.

5. Tổng mức đầu tư: Nhà đầu tư đề xuất.

6. Hiện trạng sử dụng đất: Chủ yếu là đất đồi núi trọc, không có đất lúa.

7. Hiệu quả dự án: Hình thành phức hợp du lịch sinh thái trải nghiệm và bảo tồn động vật hoang dã, thu hút khách du lịch trong và ngoài nước. Tạo việc làm, tăng thu nhập bền vững cho người dân địa phương, thúc đẩy phát triển kinh tế xã hội.





Khu Du lịch sinh thái Vân Long

05 QUẦN THỂ SINH THÁI VÂN LONG

Xã Gia Hưng, Liên Sơn, Gia Hoà, Gia Vân, huyện Gia Viễn, tỉnh Ninh Bình



Trung tâm TP Hà Nội 90km
Trung tâm TP Ninh Bình 15km



Sân bay QT Nội Bài 125km
Sân bay Sao vàng 70km



Quốc lộ 1A 5km
Bãi Đình Ba Sao 0km



Đầm Vân Long 0km
Kênh Gà 5km

1. Tiềm năng, lợi thế

- Là vùng đất ngập nước nội địa nguyên vẹn, lớn nhất còn sót lại của vùng sinh thái Đồng bằng Bắc Bộ, bao gồm các dòng sông, hồ nước nông và thảm thực vật ngập nước phong phú, cảnh quan thiên nhiên đặc sắc, mang các đặc tính sinh thái đặc thù.

- Hệ thống đường giao thông kết nối vùng, liên vùng thuận lợi.

- Trong khu vực lân cận đã có Khu nghỉ dưỡng Emeralda Resort đang hoạt động ổn định, có hiệu quả.

2. Diện tích sử dụng: 200 ha.

3. **Tính chất thu hút:** Khu thương mại, dịch vụ, resort nghỉ dưỡng sinh thái cao cấp.

4. Hình thức đầu tư: 100% vốn Nhà đầu tư.

5. Tổng mức đầu tư: Nhà đầu tư đề xuất.

6. **Hiệu quả dự án:** Tạo sản phẩm du lịch sinh thái trải nghiệm đặc trưng kết hợp với nghỉ dưỡng cao cấp, phát huy tiềm năng khu bảo tồn thiên nhiên ngập nước với hệ sinh thái đa dạng, phong phú, tiêu biểu. Tạo nguồn thu cho ngân sách nhà nước và việc làm cho lao động địa phương.



Khu Emeralda Resort Vân Long





Kênh gà Vân Trình

06 KHU DU LỊCH KÊNH GÀ - VÂN TRÌNH

Huyện Gia Viễn và Huyện Nho Quan, tỉnh Ninh Bình



Trung tâm TP Hà Nội 100km
Trung tâm TP Ninh Bình 15km



Sân bay QT Nội Bài 130km
Sân bay Sao vàng 70km



Quốc lộ 1A 10km
Bãi Đình Ba Sao 3km



Tràng An 5km
Bãi Đình 3km

1. Tiềm năng, lợi thế

Có Suối nước khoáng nóng mặn, là một trong những nguồn nước khoáng lộ thiên đặc biệt quý giá của Việt Nam với nhiệt độ ổn định là 53 độ C được Bộ Y tế đánh giá có giá trị cao trong chăm sóc sức khỏe; đồng thời là nơi có địa hình Kast cổ đặc trưng của tỉnh Ninh Bình với sự hoà quyện giữa hệ thống giá trị tự nhiên và giá trị nhân văn. Cảnh quan có vẻ đẹp hài hoà giữa núi, sông, rừng.

2. Diện tích sử dụng: 1.892 ha.

3. Tính chất thu hút

Khu du lịch tổng hợp cao cấp, đa lĩnh vực sản phẩm, bao gồm: Du lịch sinh thái, nghỉ dưỡng, thể thao, giải trí, tâm linh, khám phá trải nghiệm, chữa bệnh, sự kiện, nghiên cứu, học tập ... gắn với cảnh quan thiên nhiên và hệ thống các công trình di tích có giá trị đặc biệt, phát triển bền vững, có hạ tầng dịch vụ hiện đại, đồng bộ phục vụ du khách trong nước và quốc tế.

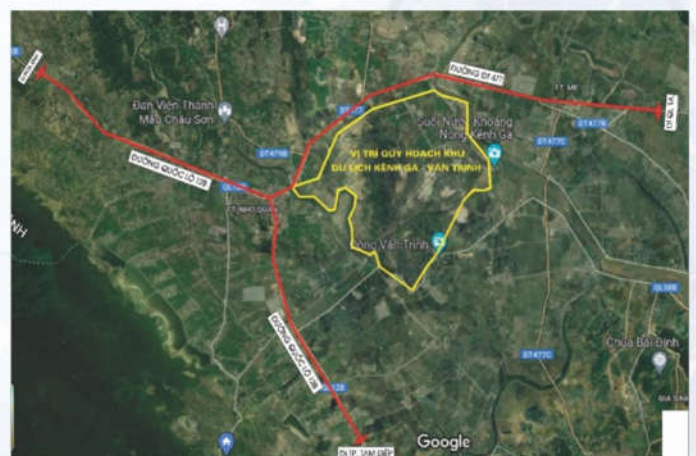
4. Hình thức đầu tư: 100% vốn Nhà đầu tư.

5. Tổng mức đầu tư: Nhà đầu tư đề xuất.

6. Hiệu quả dự án

- Hình thành khu du lịch tổng hợp cao cấp có đủ khả năng cạnh tranh bền vững trên thị trường trong nước và nước ngoài, khai thác hiệu quả tiềm năng cảnh quan và nguồn nước khoáng nóng mặn tự nhiên. Tạo điểm đến du lịch trải nghiệm cảnh quan với nhiều hoạt động trải nghiệm nghỉ dưỡng, thể thao, giải trí...

- Thu hút du khách du lịch trong và ngoài nước.
- Tăng nguồn thu cho ngân sách nhà nước, tạo thêm việc làm cho lao động địa phương.





Vườn Quốc gia Cúc Phương

07 TỔ HỢP THƯƠNG MẠI, DỊCH VỤ, VUI CHƠI GIẢI TRÍ PHÍA TÂY TỈNH NINH BÌNH

Các xã Cúc Phương, Văn Phương, Ký Phú và Văn Phú, huyện Nho Quan



Trung tâm TP Hà Nội 130km
Trung tâm TP Ninh Bình 30km



Sân bay QT Nội Bài 140km
Sân bay Sao vàng 60km



Cao tốc Bắc Nam 20km
Đường Đông Tây 0km



Rừng Cúc Phương 5km
CV Động vật Hoang dã 2km



Vedana Resort Cúc Phương

1. Tiềm năng, lợi thế

- Nằm trên trục đường Đông - Tây và là điểm giao thương kết nối Ninh Bình với Hòa Bình, Thanh Hóa;
- Vùng đệm của rừng quốc gia Cúc Phương, có các hồ nước ngọt diện tích lớn (như: hồ Thường Xung, Yên Quang), hệ sinh thái cảnh quan đặc sắc.
- Trong khu vực lân cận có một số dự án đã cơ bản hoàn thành và đi vào hoạt động như Vedana Resort, Cúc Phương Resort.

2. Diện tích sử dụng: 1.000 ha.

3. Tính chất thu hút: Xây dựng khu nghỉ

dưỡng, sân golf cao cấp đẳng cấp quốc tế để nâng cao hạ tầng du lịch, thu hút khách trong và ngoài nước đến với Ninh Bình.

4. Hình thức đầu tư: 100% vốn Nhà đầu tư.

5. Tổng mức đầu tư: Nhà đầu tư đề xuất.

6. Hiệu quả dự án:

- Hình thành khu thương mại dịch vụ tổng hợp, khu thể thao, khu resort, khu nghỉ dưỡng cao cấp.
- Tạo nguồn thu cho ngân sách nhà nước và giải quyết việc làm, tạo động lực thúc đẩy phát triển kinh tế - xã hội của địa phương.





Sân Golf Hoàng Gia

08 KHU CÔNG VIÊN CHỦ ĐỀ, SINH THÁI NGHỈ DƯỠNG CAO CẤP

Huyện Yên Mô và Thành phố Tam Điệp, tỉnh Ninh Bình



Trung tâm TP Hà Nội 130km
Trung tâm TP Ninh Bình 20km



Sân bay QT Nội Bài 140km
Sân bay Sao vàng 60km



Cao tốc Bắc Nam 0km
Quốc lộ 1A 2km



Sân Golf Hoàng Gia 2km
Nhà thờ Đá 15km



Nhà điều hành sân Golf Hoàng Gia

1. Tiềm năng, lợi thế

- Cảnh quan thiên nhiên, địa hình đặc sắc với nhiều hồ chứa nước ngọt lớn như hồ Yên Thắng, Yên Đồng, Yên Thái;
- Nằm gần sân Golf Hoàng Gia 54 lỗ của Công ty Cổ phần đầu tư PV - Incones - dự án lớn đã được đầu tư đi vào hoạt động hiệu quả;
- Kết nối thuận lợi với QL1A, đường Cao tốc, đường sắt Bắc - Nam.

2. Diện tích sử dụng: 930 ha.

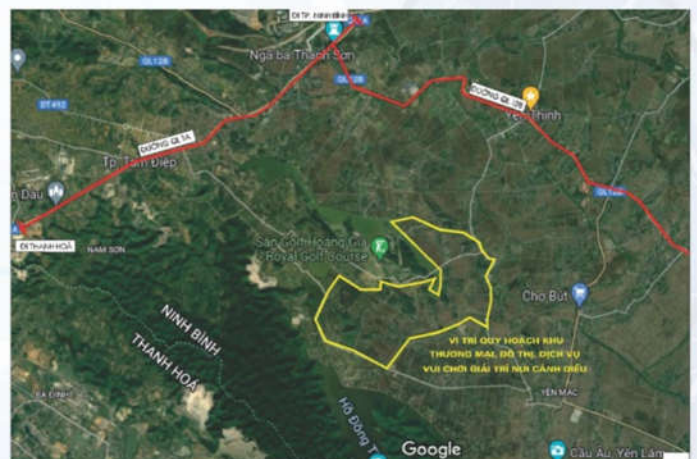
3. Tính chất thu hút: Du lịch, dịch vụ thương mại, resort nghỉ dưỡng, vui chơi giải trí cao cấp và các khu chức năng đặc thù.

4. Hình thức đầu tư: 100% vốn Nhà đầu tư.

5. Tổng mức đầu tư: Nhà đầu tư đề xuất.

6. Hiệu quả dự án

Hình thành địa điểm du lịch, khu resort, khu nghỉ dưỡng sinh thái, vui chơi giải trí cao cấp thu hút khách du lịch trong và ngoài nước. Tăng hiệu quả sử dụng đất và nguồn thu cho ngân sách nhà nước.





Núi Ngọc Mỹ Nhân

09 TỔ HỢP ĐÔ THỊ, THƯƠNG MẠI, DỊCH VỤ, VUI CHƠI GIẢI TRÍ NÚI CÁNH ĐIỀU

Thành phố Ninh Bình, tỉnh Ninh Bình



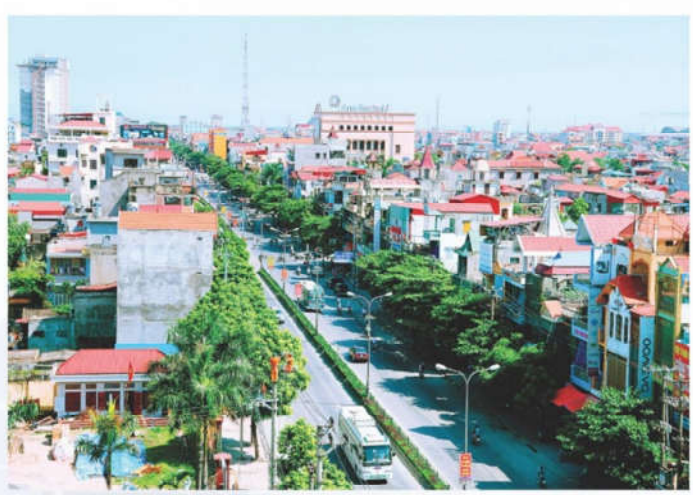
Trung tâm TP Hà Nội 90km
 Trung tâm TP Ninh Bình 0km



Sân bay QT Nội Bài 110km
 Sân bay Sao vàng 50km



Cao tốc Bắc Nam 0km
 Quốc lộ 1A 0km



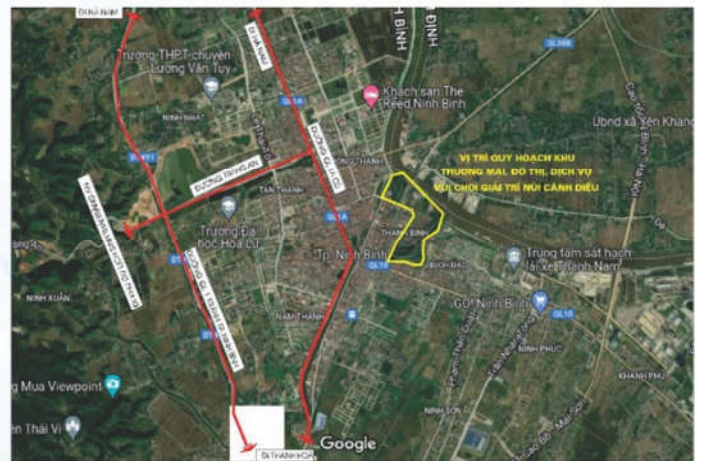
Thành phố Ninh Bình

1. Tiềm năng, lợi thế:

Nằm trong khu vực cảnh quan núi Cánh Diều, giữa trung tâm thành phố Ninh Bình được quy hoạch là khu công viên cây xanh, mặt nước, thương mại dịch vụ, dân cư.

(Trong khu vực có Nhà máy nhiệt điện Ninh Bình, nhưng theo Quy hoạch điện lực Quốc gia - Tổng sơ đồ VII và dự kiến Tổng sơ đồ VIII sẽ dừng hoạt động và dỡ bỏ)

- 2. Diện tích sử dụng: 120 ha.
- 3. Tính chất thu hút: Khu đô thị, thương mại, dịch vụ, vui chơi, giải trí cao cấp.
- 4. Hình thức đầu tư: 100% vốn Nhà đầu tư.
- 5. Tổng mức đầu tư: Nhà đầu tư đề xuất.
- 6. Hiệu quả dự án: Hình thành khu đô thị, thương mại, dịch vụ, thể dục thể thao, vui chơi giải trí cao cấp đáp ứng nhu cầu nhân dân và khách du lịch đến thành phố Ninh Bình. Cải thiện cảnh quan môi trường đô thị, tăng hiệu quả sử dụng đất và nguồn thu cho ngân sách nhà nước.





Nắng vàng Tam Cốc

10 KHU DU LỊCH SINH THÁI NGHỈ DƯỠNG RESORT

Đam Khê Trong, xã Ninh Hải, huyện Hoa Lư



Trung tâm TP Hà Nội 95km
Trung tâm TP Ninh Bình 5km



Sân bay QT Nội Bài 110km
Sân bay Sao vàng 50km



Cao tốc Bắc Nam 5km
Quốc lộ 1A 0km



Tam Cốc Bích Động 1km
Khu Du lịch Thung Nham 3km



Quy hoạch Đam Khê Trong

1. Tiềm năng, lợi thế

Nằm trong vùng đệm di sản thiên nhiên văn hóa Quần thể danh thắng Tràng An; là đất hỗn hợp dịch vụ sinh thái có ý nghĩa quan trọng về mặt cảnh quan của khu vực Tam Cốc - Bích Động. Rất phù hợp với xây dựng khu resort nghỉ dưỡng cao cấp.

2. Diện tích sử dụng: 26,5 ha

3. Tính chất thu hút: Dịch vụ tổng hợp khu resort, nghỉ dưỡng 5 sao cao cấp phục vụ khách du lịch.

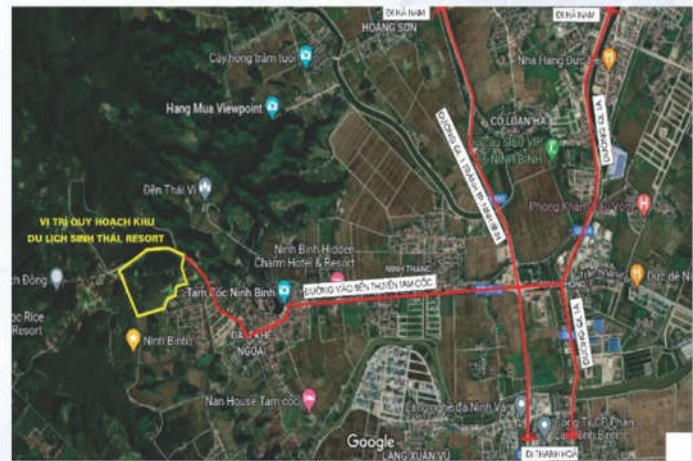
4. Hình thức đầu tư: 100% vốn Nhà đầu tư.

5. Tổng mức đầu tư: Nhà đầu tư đề xuất.

6. Hiệu quả dự án

- Hình thành khu thương mại dịch vụ tổng hợp, khu resort, khu nghỉ dưỡng cao cấp tiêu chuẩn 5 sao trở lên, thu hút khách du lịch trong và ngoài nước, nhất là du khách đến thăm quan di sản văn hóa và thiên nhiên thế giới Quần thể danh thắng Tràng An và khu Tam Cốc - Bích Động;

- Tăng nguồn thu cho ngân sách nhà nước, tạo việc làm cho lao động của địa phương.





Bến thuyền Tràng An

11 CÁC DỰ ÁN NẴM Ở VÙNG ĐỆM VÀ PHỤ CẬN KHU DI SẢN THIÊN THIÊN VĂN HÓA THẾ GIỚI QUẦN THỂ DANH THẮNG TRÀNG AN

Huyện Hoa Lư, huyện Gia Viễn, thành phố Ninh Bình



Trung tâm TP Hà Nội 90km
Trung tâm TP Ninh Bình 0km



Sân bay QT Nội Bài 110km
Sân bay Sao vàng 50km



Cao tốc Bắc Nam 0km
Quốc lộ 1A 0km



Quần thể Danh thắng
Tràng An 0km

1. Tiềm năng, lợi thế

Nằm trong vùng đệm di sản thiên nhiên văn hóa Quần thể danh thắng Tràng An; là đất hỗn hợp dịch vụ sinh thái có ý nghĩa quan trọng về mặt cảnh quan của khu vực Quần thể danh thắng Tràng An.

2. Tính chất thu hút: Dịch vụ tổng hợp khu resort, nghỉ dưỡng cao cấp tiêu chuẩn 5 sao trở lên.

3. Hình thức đầu tư: 100% vốn Nhà đầu tư.

4. Tổng mức đầu tư: Nhà đầu tư đề xuất.

5. Hiệu quả dự án

- Hình thành khu thương mại dịch vụ tổng hợp, khu nghỉ dưỡng cao cấp phục vụ khách du lịch trong và ngoài nước đến thăm quan tại khu di sản thiên nhiên văn hóa thế giới quần thể danh thắng Tràng An.

- Tăng nguồn thu cho ngân sách nhà nước, tạo việc làm cho lao động của địa phương.



Lễ Hội Hoa Lư



Phim trường Kong: Skull Island



Quy hoạch Khu Đô thị phía Bắc TP Ninh Bình

12 KHU VỰC ĐÔ THỊ PHÍA BẮC, VEN SÔNG ĐÁY

Thành phố Ninh Bình và huyện Hoa Lư



Trung tâm TP Hà Nội 90km
Trung tâm TP Ninh Bình 0km



Sân bay QT Nội Bài 110km
Sân bay Sao vàng 50km



Cao tốc Bắc Nam 5km
Quốc lộ 1A 0km

1. Tiềm năng, lợi thế

Nằm ở trung tâm đô thị Ninh Bình, giáp sông Đáy; gần quần thể di sản thiên nhiên văn hóa thế giới Tràng An; thuận lợi trong kết nối giao thông vùng, liên vùng; địa hình bằng phẳng, cảnh quan đẹp.

2. Diện tích sử dụng: 600 ha

3. Tính chất thu hút: Khu đô thị đồng bộ về hạ tầng kỹ thuật, hạ tầng xã hội đáp ứng nhu cầu ở của dân cư, kết hợp khu vực ở và thương mại dịch vụ ven sông Đáy, tạo cảnh quan không gian

thương mại hiện đại, hài hòa với cảnh quan sông Đáy và khu vực xung quanh.

4. Hình thức đầu tư: 100% vốn Nhà đầu tư.

5. Tổng mức đầu tư: Nhà đầu tư đề xuất.

6. Hiệu quả dự án

Hình thành khu đô thị hiện đại, đồng bộ về hạ tầng kỹ thuật và hạ tầng xã hội, nhà ở, khu thương mại dịch vụ, tạo điểm nhấn không gian đô thị, tạo cảnh quan khu vực ven sông Đáy, nâng cao chất lượng môi trường sống của dân cư và phục vụ phát triển du lịch.



Phối cảnh phân khu phía Bắc TP Ninh Bình





13 KHU ĐÔ THỊ DỊCH VỤ SINH THÁI, VĂN HÓA, LỊCH SỬ VÀ NGHỈ DƯỠNG

Xã Sơn Hà, Quảng Lạc, huyện Nho Quan



Trung tâm TP Hà Nội 120km
Trung tâm TP Ninh Bình 20km



Sân bay QT Nội Bài 140km
Sân bay Sao vàng 50km



Cao tốc Bắc Nam 7km
Quốc lộ 12B 0km



Chùa Bái Đính 5km
Tràng An 5km

1. Tiềm năng, lợi thế

- Giáp với quần thể di sản thiên nhiên văn hóa thế giới Tràng An; gần đường bộ cao tốc Bắc - Nam đã đưa vào hoạt động (cách nút giao Mai Sơn khoảng 10km), Quốc lộ 1A và đường sắt cao tốc Bắc - Nam theo quy hoạch.

- Cảnh quan thiên nhiên sinh thái, sơn thủy hữu tình.
- Truyền thống văn hóa đặc sắc mang đậm tính địa phương.

- Địa hình tương đối bằng phẳng.

2. Diện tích sử dụng: 1.000 ha.

3. Tính chất thu hút: Đầu tư xây dựng khu đô thị du lịch, dịch vụ sinh thái, văn hóa, lịch sử và nghỉ

dưỡng xanh, đồng bộ hạ tầng kỹ thuật, hạ tầng xã hội với đầy đủ dịch vụ tiện ích hiện đại, giữ gìn cảnh quan, bảo vệ môi trường gắn liền với phát triển du lịch.

4. Hình thức đầu tư: 100% vốn Nhà đầu tư.

5. Tổng mức đầu tư: Nhà đầu tư đề xuất.

6. Hiệu quả dự án

- Hình thành khu đô thị du lịch, dịch vụ sinh thái, văn hóa, lịch sử và nghỉ dưỡng với hệ thống hạ tầng kỹ thuật và hạ tầng xã hội đồng bộ và hiện đại, thân thiện với môi trường, tối ưu hóa các tiện ích.

- Góp phần phát triển du lịch của địa phương, tăng nguồn thu cho ngân sách nhà nước.



Động Thiên Hà





14 KHU LIÊN HỢP SẢN XUẤT, CHẾ BIẾN NÔNG NGHIỆP CÔNG NGHỆ CAO THEO TIÊU CHUẨN NHẬT BẢN VÀ CUNG CẤP CÁC DỊCH VỤ PHÁT TRIỂN NÔNG NGHIỆP

Xã Gia Tiến, Gia Thắng, huyện Gia Viễn



Trung tâm TP Hà Nội 90km
Trung tâm TP Ninh Bình 10km



Sân bay QT Nội Bài 110km
Sân bay Sao vàng 60km



Cao tốc Bắc Nam 15km
Quốc lộ 1A 5km



Cảng Lạch Huyện 150km
Cảng Nghi Sơn 60km

1. Tiềm năng, lợi thế

Vị trí dự án nằm gần sông Hoàng Long, tuyến đường ĐT477, Tuyến đường Bái Đính - Ba Sao thuận tiện về giao thông đường bộ, đường thủy cho việc xuất nhập hàng hóa.

2. Diện tích sử dụng: 134 ha.

3. Tính chất thu hút: Khu liên hợp sản xuất, nghiên cứu, chế biến nông nghiệp công nghệ cao và cung cấp các dịch vụ phát triển nông nghiệp công nghệ cao theo tiêu chuẩn Nhật Bản, đáp ứng

nhu cầu về nguồn thực phẩm sạch và an toàn cho người dân trong tỉnh cũng như các khu vực lân cận và xuất khẩu

4. Hình thức đầu tư: 100% vốn Nhà đầu tư.

5. Tổng mức đầu tư: Nhà đầu tư đề xuất.

6. Hiệu quả dự án

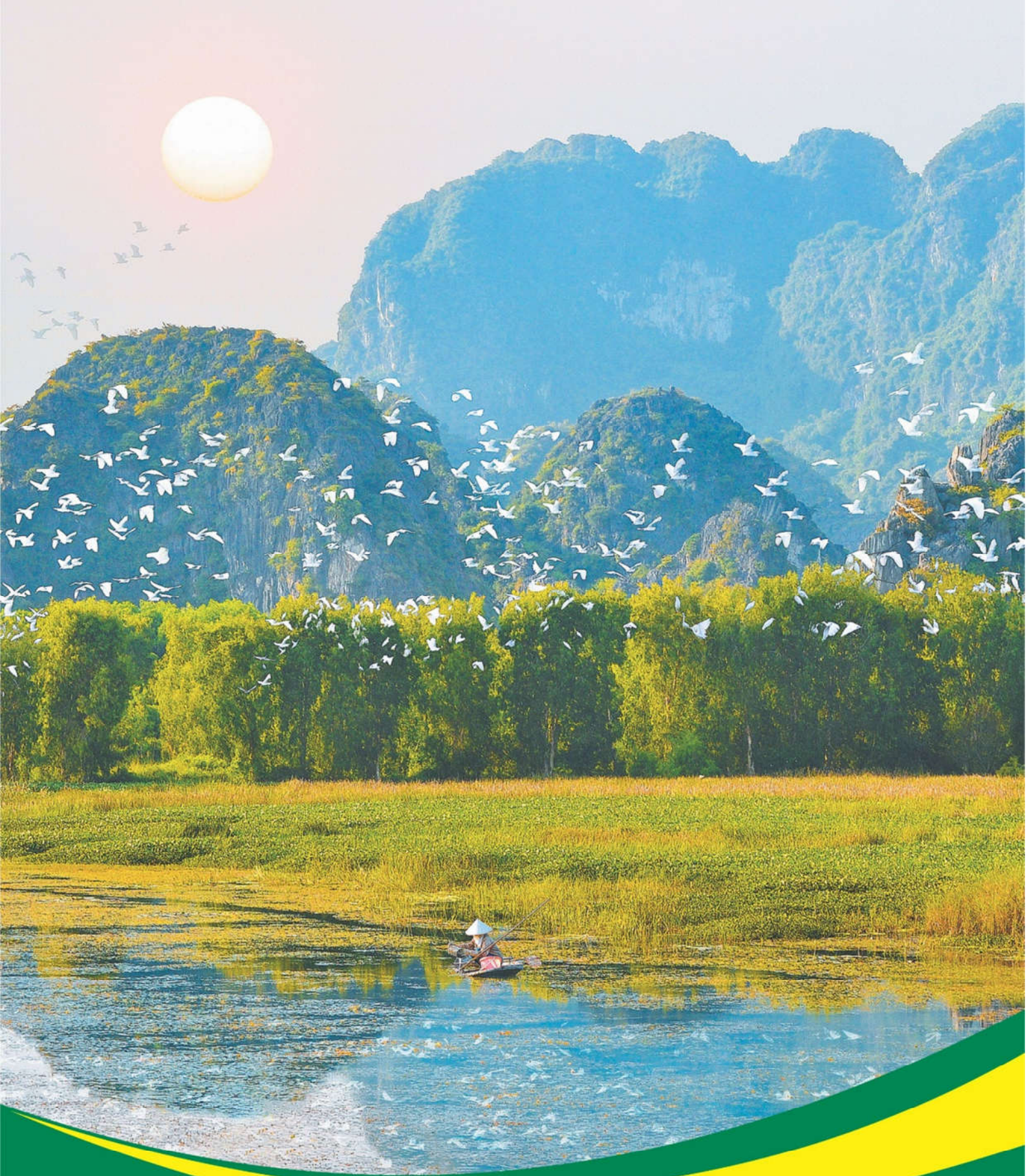
- Hình thành khu nghiên cứu, phát triển và sản xuất chế biến nông sản, cung cấp nguồn thực phẩm sạch phục vụ tiêu dùng trong nước và xuất khẩu.

- Góp phần phát triển ngành nông nghiệp của địa phương, tăng nguồn thu cho ngân sách nhà nước.



Chế biến dưa đóng hộp tại Công ty CTPXK Đồng Giao





ỦY BAN NHÂN DÂN TỈNH NINH BÌNH

Địa chỉ: Số 3, đường Lê Hồng Phong, phường Vân Giang,
thành phố Ninh Bình, tỉnh Ninh Bình

Điện thoại: 0229 3871 059 - Fax: 0229 3871 890